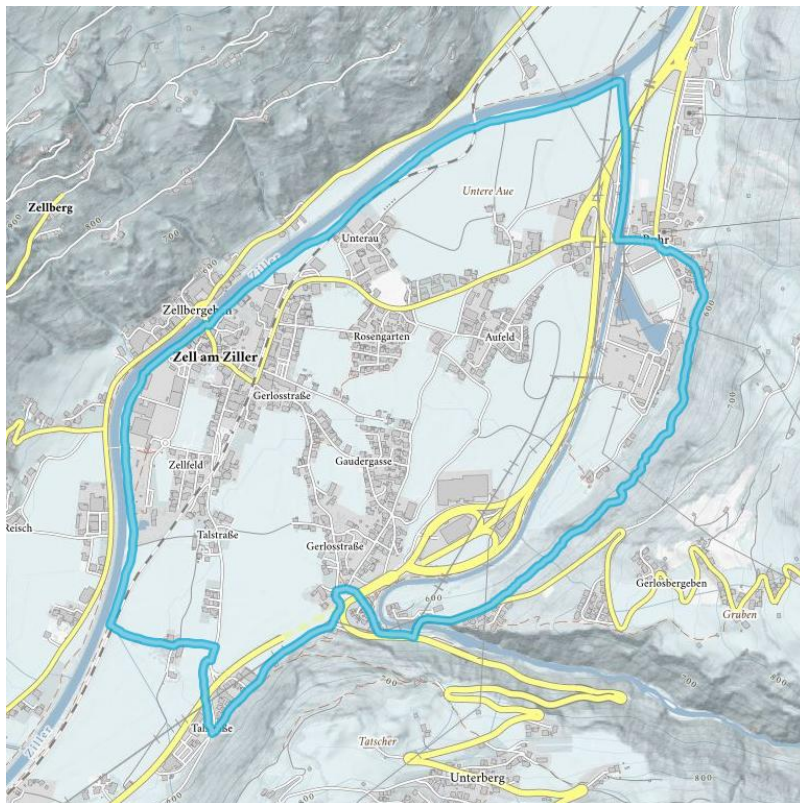


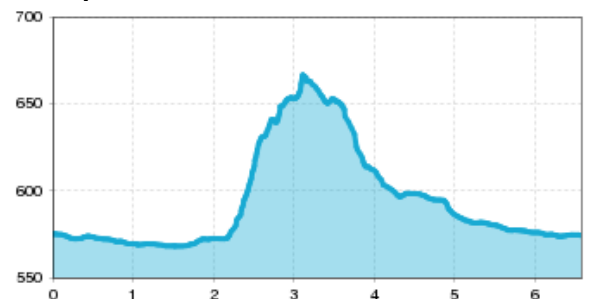
Große Runde um Zell

1,5-stündige Rundwanderung entlang der Grenzflüsse unseres Ortes. Leichte Wanderschuhe empfohlen.

Gehzeit Gesamt	1 h	Länge	6 km		
Höhenmeter Bergauf	90 hm	Höhenmeter Bergab	90 hm	Höchster Punkt	640 m
Abstellmöglichkeit: Am Parkplatz P1 in Zell am Ziller, beim Sportplatz.					
Routentyp: Rundtour Familienwanderung					



Höhenprofil



Beschreibung

1,5 stündige Rundwanderung entlang der Grenzflüsse von Zell am Ziller. Die gemütliche Wanderung startet im Ortszentrum Zell am Ziller in Richtung Zillerbrücke. Entlang der rechten Uferseite gelangt man flussabwärts zur Unterführung bei der Eisenbahnbrücke. Weiter geht es geradeaus bis zur Einmündung des Gerlosbaches. Nach ein paar Gehminuten erreicht man nach dem Überqueren der Brücke die Talstation der Rosenalmbahn. Hier folgt man der Beschilderung zur Krauspromenade, die durch ein kurzes Waldstück führt, ehe man über einen schmalen Asphaltweg zu einer kleinen Siedlung gelangt. An der Wegkreuzung biegt man rechts ab und geht durch die Unterführung der Zillertal Bundesstraße.

Downloads

[GPX DATEI](#)

[INTERAKTIVE KARTE](#)

