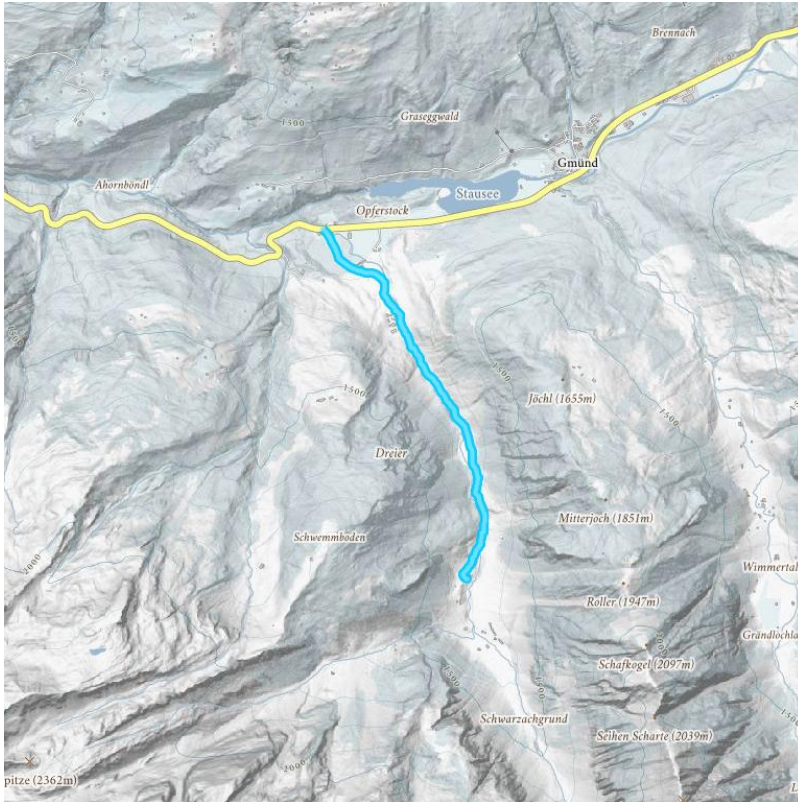


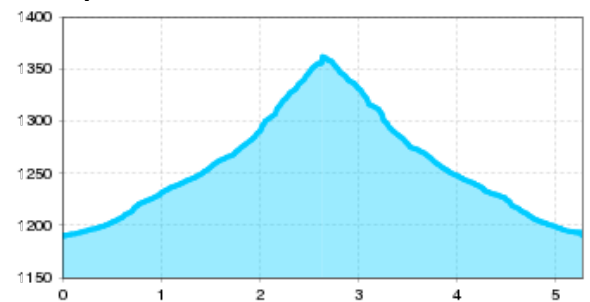
Schwarzachtal - Nr. 8

Wunderbar verschneiter Winterwald im Schwarzachtal. Die winterliche Landschaft und die frische, klare Bergluft machen diese ca. 1- stündige Wanderung zu einem besonderen Erlebnis.

Gehzeit Gesamt	1 h	Länge	2 km
Höhenmeter Bergauf	200 hm	Höchster Punkt	1430 m



Höhenprofil



Beschreibung

Der Wanderweg startet beim Gasthof Kühle Rast in Gerlos-Gmünd und verläuft durch einen schmalen Waldgürtel ins romantische Schwarzachtal bis zur Schwarzachalm. Hier spürt man die Faszination des Winters in vollen Zügen.

Hütten/Almen

[Schwarzachalm \(1.378 m\)](#) geöffnet

Downloads

[GPX DATEI](#)

[INTERAKTIVE KARTE](#)

