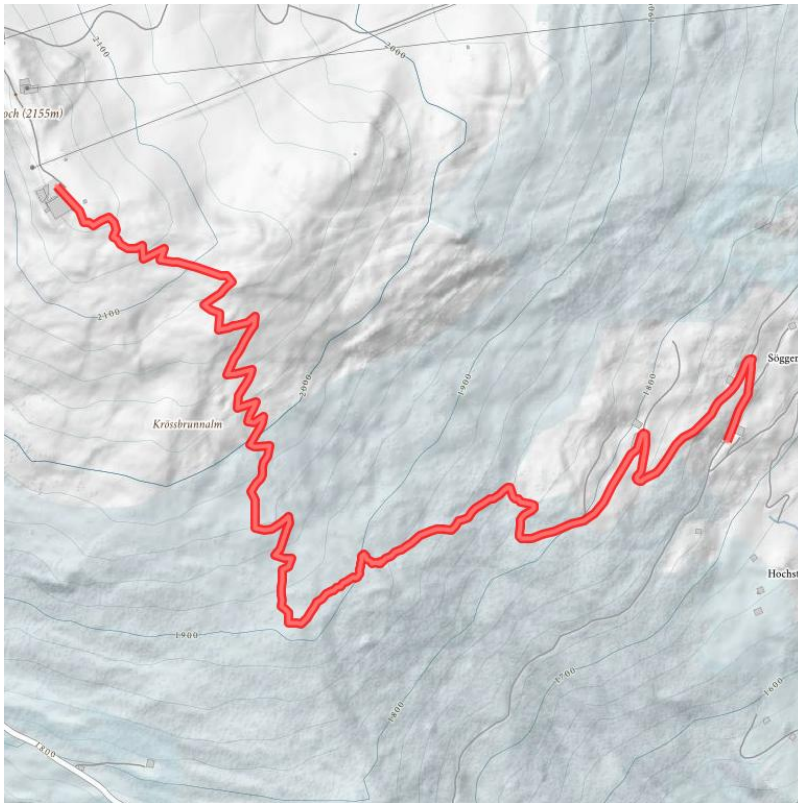
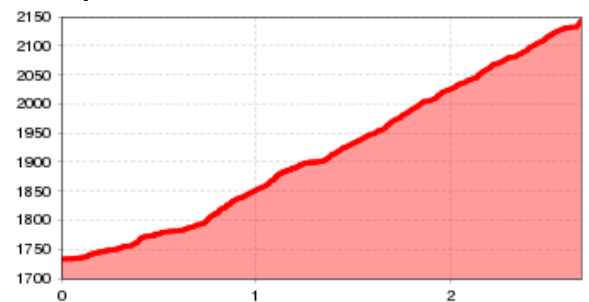


Wandertour: Sögggenaste - Kristallhütte (2.147 m)

Gehzeit Gesamt	1 h	Länge	2 km	Schwierigkeit	Mittel
Höhenmeter Bergauf	425 hm	Höchster Punkt	2147 m		



Höhenprofil



Beschreibung

Ausgangspunkt: Sögggenaste, 1.723 m (Zillertaler Höhenstraße, Mautstraße)

Ein kurzes Stück rechts, östlich der Sögggenaste und an der Weggabelung dann links dem markierten Weg (Nr. 14) folgend über Almen und Wälder bis zur nächsten Querung. An dieser nun rechts dem steil ansteigenden Weg (Nr. 14) folgend in Richtung Kristallhütte. Ab hier - oberhalb der Baumgrenze - genießt man einen herrlichen Panoramablick auf die umliegende Bergwelt, sogar bis ins Tal. Nach einem 40-minütigen Aufstieg erreicht man die schön gelegene Kristallhütte. Der Abstieg führt über denselben Weg zurück zum Ausgangspunkt. Verlängerung der Wanderung über den "Stoanmandlweg" oder auf den Marchkopf.

Hütten/Almen

[Kristallhütte \(2.147 m\)](#) geöffnet

Downloads

[GPX DATEI](#)

[INTERAKTIVE KARTE](#)

