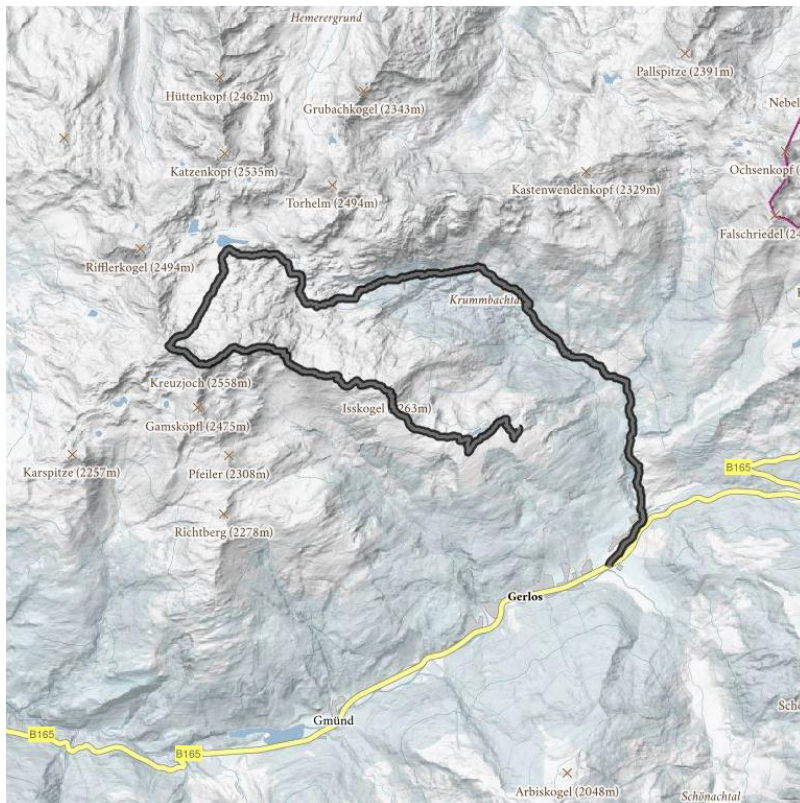


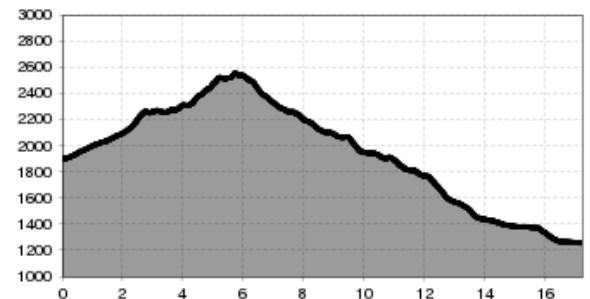
Isskogel (2.263 m) - Kreuzjoch (2.558 m) - Krummbachtal

Anspruchsvolle Rundwanderung mit 2 Gipfelsiegen. Auffahrt mit der Isskogelbahn.

Gehzeit Gesamt	7 h	Länge	17 km	Schwierigkeit	Schwer
Höhenmeter Bergauf	680 hm	Höchster Punkt	2560 m		
Ausgangspunkt:	Isskogelbahn Bergstation				
Endpunkt:	Krummbachtal / Gerlos				



Höhenprofil



Beschreibung

Auffahrt mit der Gondelbahn bis zur Isskogel-Bergstation. Von dort führt der ansteigende, markierte Wanderweg Nr. 1 bis zum Gipfel des Isskogels (2.264 m). Weiter geht es dann durch Fels geprägtes Gelände und über einen schmalen Gratweg bis zum Gipfelkreuz Kreuzjoch (2.558m). Anschließend beginnt der Abstieg über den Weg Nr. 1 zum wildromantischen Langensee und der Rückweg über die Wilde Krimmlalm. Von hier führt nun der Wanderweg Nr. 2 durch das hintere Krummbachtal weiter zur Jausenstation Krummbachrast. Nach einer kurzen Einkehr geht es weiter in ca. 1 Stunde zurück nach Gerlos zur Talstation der Isskogelbahn.

Gesamtgehzeit: ca. 7 Stunden (Tritt Sicherheit & Kondition erforderlich)

Hütten/Almen

[Krummbachrast \(1.480\) - Winter geschlossen](#) geschlossen

[Arena Center \(1.900 m\)](#) geschlossen

[Latschenalm \(1.950 m\)](#) geschlossen

Downloads

[GPX DATEI](#)

[INTERAKTIVE KARTE](#)

