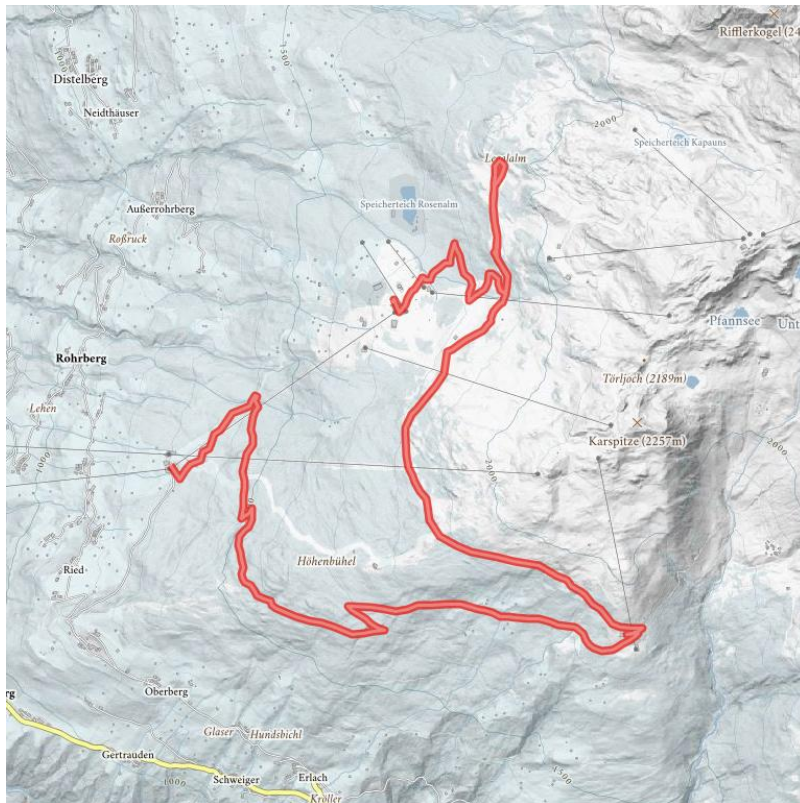
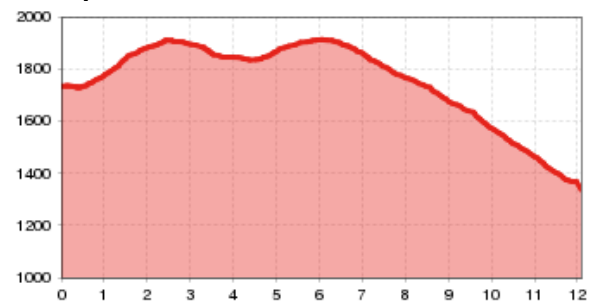


Hüttentour Rosenalm – s'Legal – Kreuzwiesenalm – Wiesenalm

Gehzeit Gesamt	4:20 h	Länge	12 km	Schwierigkeit	Mittel
Höhenmeter Bergauf	321 hm	Höhenmeter Bergab	715 hm	Höchster Punkt	1930 m
Abstellmöglichkeit: am Parkplatz der Zillertal Arena, Rohr 26, 6280 Zell am Ziller					
Ausgangspunkt: Bergstation Rosenalmbahn					
Endpunkt: Mittelstation Wiesenalm					



Höhenprofil



Beschreibung

Die Hüttentour beginnen Sie am besten mit einer gemütlichen Auffahrt mit der Rosenalmbahn. Von der Bergstation aus starten Sie nach links auf dem Wanderweg Nr. 10 und halten sich an der Weggabelung rechts. Ab dort führt ein abwechslungsreicher Pfad entlang eines kleinen Gebirgsbachs bergauf und mündet nach mehreren Serpentinaugen wieder auf einem Güterweg. Diesem folgen Sie nach links, um wenig später die urige Jausenhütte s'Legal inmitten idyllischer Bergwiesen und damit auch das erste Ziel unserer Hüttentour zu erreichen. Hier können Sie eine leckere Jause genießen oder eine Runde im Bergbach kneipen. Mit traumhaften Aussichten auf die Zillertaler Alpen geht es nun ein kurzes Stück auf demselben Güterweg zurück und weiter geradeaus über wunderschönes Almgebiet bis zur Schmankerlhütte Kreuzwiesenalm. Wie der Name schon verrät, werden hier allerhand köstliche Zillertaler Schmankerl geboten, die Sie auf der Panoramaterasse genießen können. Von nun an führt der Weg angenehm bergab zur Wiesenalm, wo architektonische und kulinarische Highlights aufeinandertreffen. Hier befinden Sie sich direkt an der Mittelstation der Rosenalmbahn und können nach Ihrer Einkehr mit der Gondel entspannt zurück ins Tal fahren.

Downloads

[GPX DATEI](#)

[INTERAKTIVE KARTE](#)

