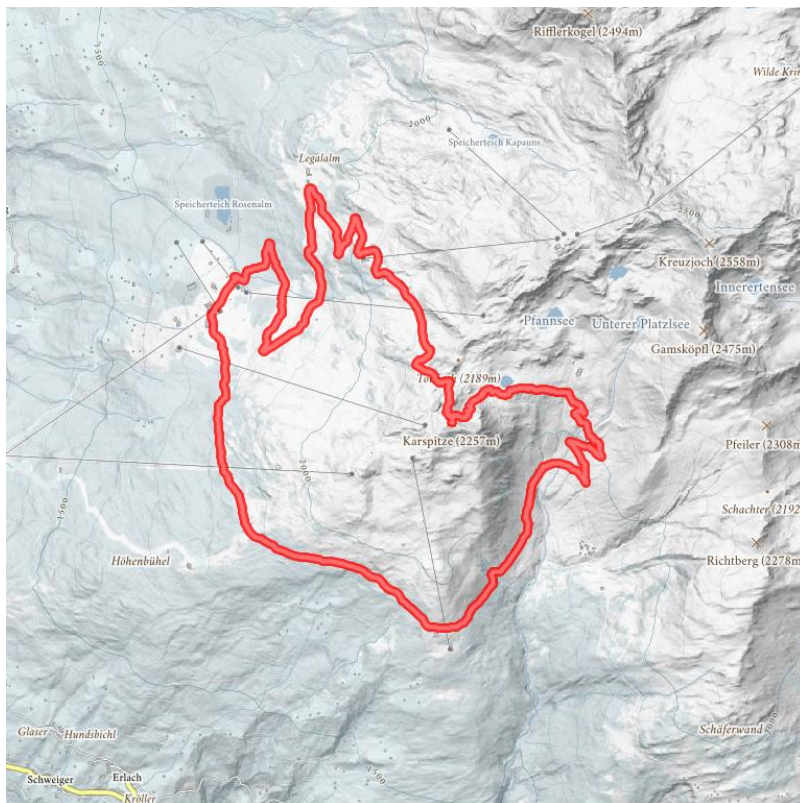


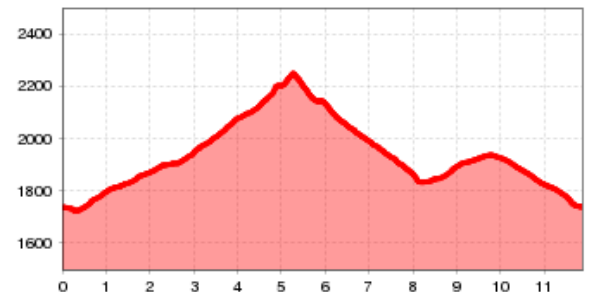
Große Rundwanderung: Rosenalm - Karspitz (2.257 m) - Schmankerlhütte Kreuzwiesenalm - Rosenalm - Nr. 11

Anspruchsvolle Familienwanderung auf den wunderschönen Aussichtsgipfel Karspitz im Kreuzjochgebiet - auch für Kids mit guter Kondition geeignet.

Gehzeit Gesamt	4:30 h	Länge	11 km	Schwierigkeit	Mittel
Höhenmeter Bergauf	620 hm	Höhenmeter Bergab	620 hm	Höchster Punkt	2257 m
Routentyp:	Rundtour				



Höhenprofil



Beschreibung

Mit der Rosenalmbahn in Zell am Ziller gelangen Sie bequem zum Ausgangspunkt der 4,5-stündigen Rundwanderung. An der Bergstation gehen Sie links auf dem Wanderweg Nr. 11 bis zur Kreuzjoch Alm (2.100 m), die nur im Winter geöffnet hat. An der Alm geht's rechts vorbei auf einen Güterweg, der in einen schmalen Fußweg auf den Gipfel des Karspitzes (2.257 m) mündet. Auf dem Gipfel erhaschen Sie herrliche Blicke auf die umliegenden Berge und den kleinen idyllischen Pfannsee. Abwärts folgen Sie weiter dem Wanderweg Nr. 11 bis zur Weggabelung Törljoch (2.169 m), wo Sie zum ersten Mal den wunderschön gelegenen Roßsee sehen können. Rechts am See vorbei kommen Sie zu den Karhütten, wo Sie wieder auf einem Güterweg landen, dem Sie bis zur letzten Kurve folgen. Anschließend gehen Sie rechts über ein kleines Bächlein auf dem Schmankerlweg in Richtung Kreuzwiesenalm. Nach der Hütte kommt eine kleine Weggabelung, bei der man auf einen beschaulichen schmalen Fußweg durch den Wald bis zum Ausgangspunkt kommt. Alternativ können Sie auch das letzte Stück bis zur Rosenalm über den Wirtschaftsweg weitergehen. Natürlich darf bei einer ausgiebigen Wandertour auch die Stärkung mit original Zillertaler Spezialitäten nicht fehlen!

Hütten/Almen

[Simon's Berg- und Skistadl \(1.744 m\)](#) geschlossen

[s'Legal \(1.905 m\)](#) geschlossen

[Schmankerlhütte Kreuzwiesenalm \(1.880 m\)](#) geschlossen

[Kreithütte - Kleine Rosenalm \(1.700 m\)](#) geschlossen

Downloads

[GPX DATEI](#)

[INTERAKTIVE KARTE](#)

