

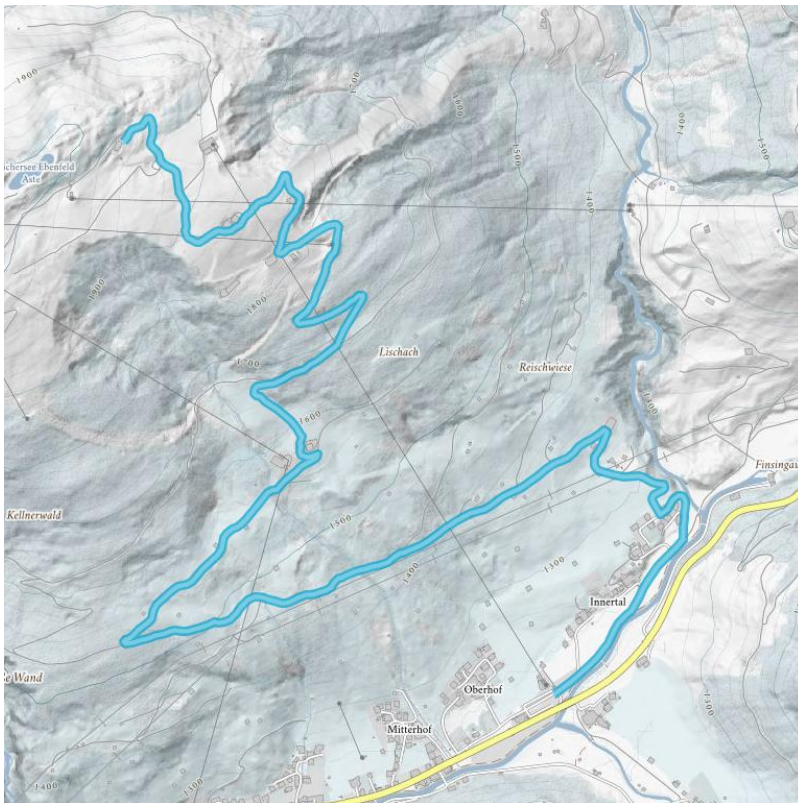
Gerloser Wiesenweg

Gehzeit Gesamt	2 h	Länge	6.8 km
-----------------------	-----	--------------	--------

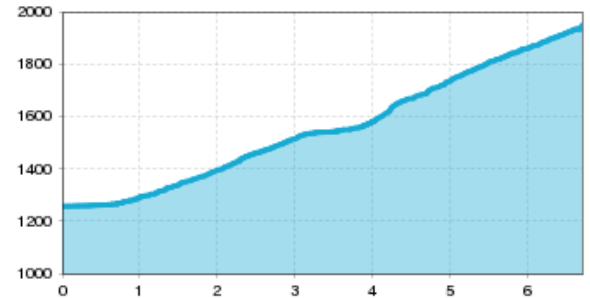
Höhenmeter Bergauf	614 hm	Höchster Punkt	1864 m
---------------------------	--------	-----------------------	--------

Ausgangspunkt: Parkplatz Isskogelbahn Gerlos (1.300m)

Endpunkt: Bergstation Isskogelbahn Gerlos (1.900 m)



Höhenprofil



Beschreibung

Die Wanderung über den Gerloser Wiesenweg beginnt im Ortsteil Innertal beim Parkplatz der Isskogelbahn. Vor der Krumbach-Brücke führt die Straße links vorbei am Landhaus Platzer. Nach ca. 100 m zweigt der asphaltierte Fahrweg rechts ab. Immer dem Gerloser Wiesenweg bergauf folgend, gelangt man gemütlich in ca. 1 Stunde zur "Rössl Alm". Von dort führt ein markierter Wanderweg in rund 40 Minuten und an der Bergstation der Isskogelbahn vorbei, zur Latschenalm.

Hütten/Almen

[Rössl Alm \(1.600 m\)](#) geschlossen

[Latschenalm \(1.950 m\)](#) geöffnet

Downloads

[GPX DATEI](#)

[INTERAKTIVE KARTE](#)

