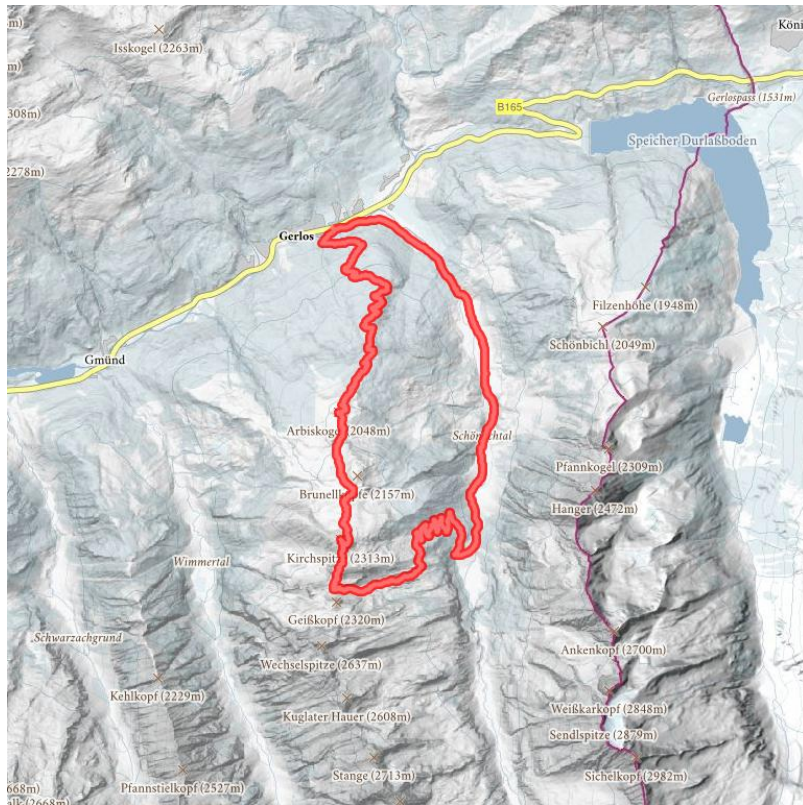


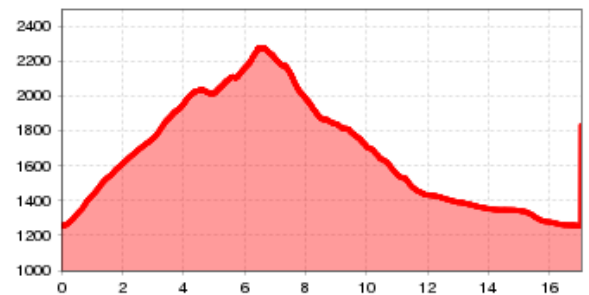
# Gerlos (1.250 m) - Arbiskogel (2.048 m) - Kirchspitze (2.312 m) - Stackerlalm (1.850 m) - Lackenalm (1.405 m)

Tagesbergtour mit zwei Gipfelbesteigungen und herrlichem Panoramablick auf die Zillertaler und Kitzbüheler Alpen.

<b>Gehzeit Gesamt</b>	7 h	<b>Länge</b>	17 km	<b>Schwierigkeit</b>	Mittel
<b>Höhenmeter Bergauf</b>	1060 hm	<b>Höhenmeter Bergab</b>	1060 hm	<b>Höchster Punkt</b>	2312 m
<b>Ausgangspunkt:</b>	Musikpavillon Gerlos				
<b>Endpunkt:</b>	Gerlos (1.250 m)				
<b>Routentyp:</b>	Rundtour				



Höhenprofil



## Beschreibung

Hinter dem Musikpavillon in Gerlos (1.250 m) wandern Sie auf dem markierten Weg Nr. 7 ca. 3 Stunden immer bergauf durch einen Wald bis zum ersten Gipfelsieg auf dem Arbiskogel (2.048 m). Von hier geht es südlich in die Senke (Lackenscharte) zwischen Arbiskogel (2.048 m) und Braunnelenkopf (2.158 m), ehe der Weg am Fuße der Kirchspitze (2.312 m) ansteigt. Über felsiges Gelände steigen Sie über den Rücken der Kirchspitze auf den Gipfel (2.312 m). Genießen Sie den traumhaften Rundumblick! Hinunter führt der Wanderweg Nr. 7 über einen Grat zur Inkarhöhe (2.191 m), von wo es links zur Stackerlalm (1.850 m) hinuntergeht. Hier haben Sie eine wunderbare Aussicht auf das Schönachkees. Von hier führt Sie die Route Nr. 7 teils auf Wanderweg, teils auf Güterweg über 300 Höhenmeter hinunter auf die Issalm, wo Sie links abbiegen und den Fahrweg folgend in Richtung Lackenalm (1.405 m) weiterlaufen. Von hier wandern Sie noch 3 km durch das idyllische Schönachtal zurück nach Gerlos (1.250 m).

Gesamtgehzeit: ca. 7 Stunden

## Hütten/Almen

[Stackeralm \(1.850 m\)](#) geschlossen

[Lackenalm \(1.405 m\)](#) geöffnet

[Issalm \(1.460 m\)](#) geschlossen

[Jörgleralm \(1.300 m\)](#) geschlossen

## Downloads

[GPX DATEI](#)

[INTERAKTIVE KARTE](#)

