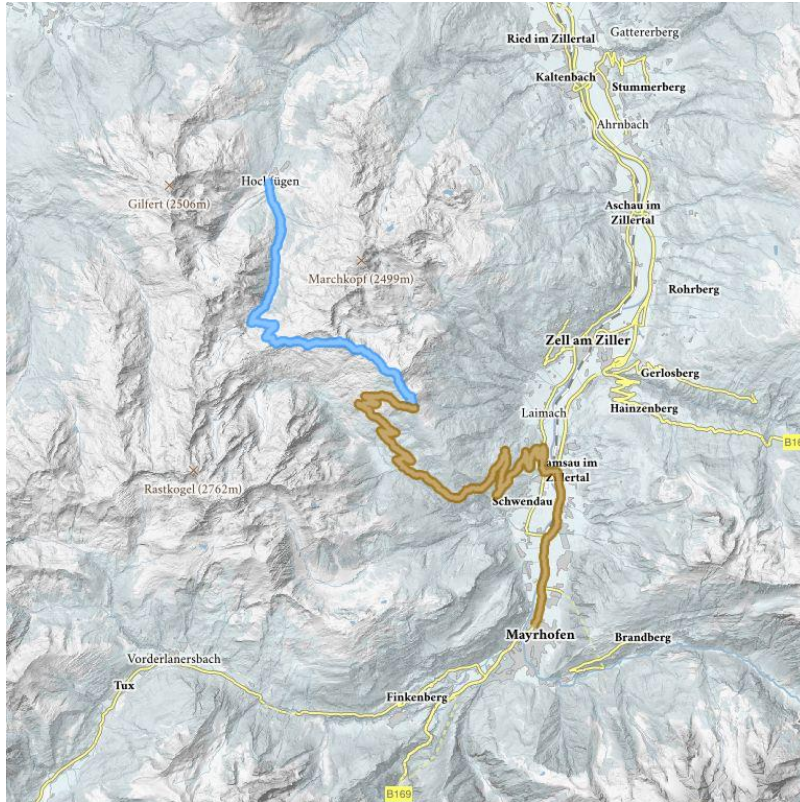


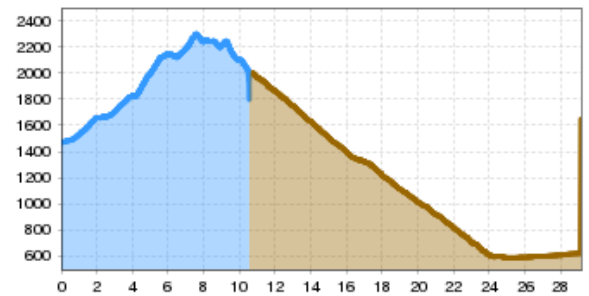
Die Alpenüberquerung (Etappe 5)

Hochfügen - Melchboden - Mayrhofen

Gehzeit Gesamt	4 h	Länge	11 km
Höhenmeter Bergauf	900 hm	Höhenmeter Bergab	400 hm
Höchster Punkt	2280 m		



Höhenprofil



Beschreibung

Der Tag führt durch historische Almdörfer welche es nur im Zillertal gibt. Vorbei an vom Gletscher geschliffenen Felsen wandert man auf das Sidanjoch und zur nahen Rastkogelhütte. Danach wartet noch ein kurzer Aufstieg auf den Mitterwandkopf ehe der wunderschöne Steig vorbei an eiszeitlichen Lacken entlang eines Bergrückens zum Melchboden an der Zillertaler Höhenstraße führt. Knieschonend wählt man für den weiten und steilen Abstieg den Linienbus, der einen am Nachmittag direkt nach Mayrhofen bringt.

Downloads

[GPX DATEI](#)

[INTERAKTIVE KARTE](#)

