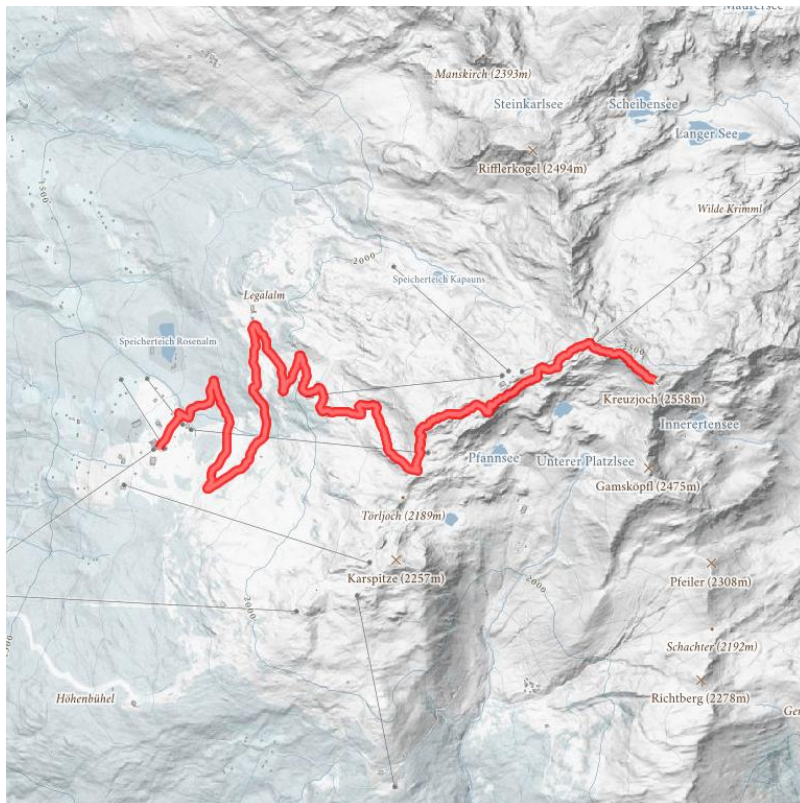


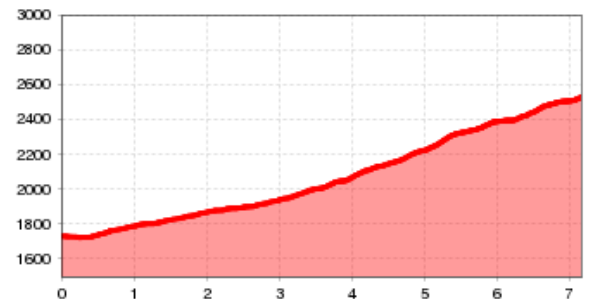
# Bergtour: Rosenalm - Kreuzjoch - Nr. 10

Schöne Bergtour auf das Kreuzjoch (2.558 m) mit herrlichem Rundblick auf die imposante Bergwelt.

<b>Gehzeit Gesamt</b>	5 h	<b>Länge</b>	14 km	<b>Schwierigkeit</b>	Mittel
<b>Höhenmeter Bergauf</b>	830 hm	<b>Höhenmeter Bergab</b>	830 hm	<b>Höchster Punkt</b>	2558 m
<b>Ausgangspunkt:</b>	Bergstation Rosenalmbahn Zell 1.774 m				
<b>Endpunkt:</b>	Kreuzjoch Gipfel 2.558 m				



Höhenprofil



## Beschreibung

Mit der Rosenalmbahn erreichen Sie den Ausgangspunkt der etwas anspruchsvolleren Bergtour. Auf dem Wanderweg Nr. 10 gehen Sie zunächst links auf einem Güterweg ein kurzes Stück talauswärts bis zum ersten Weiderost. An der Wegkreuzung biegen Sie rechts ab und folgen dem leicht ansteigenden Wanderweg Nr. 10. An der Weggabelung geht's links auf dem Güterweg bis zur Legalalm (1.905 m). Bei einer stärkenden Jause können Sie die traumhafte Aussicht auf die umliegenden Zillertaler Alpen genießen oder im Bergbach kneipen.

Anschließend folgen Sie dem Güterweg weiter taleinwärts bis zur Kreuzjoch Alm (2.100 m). Kurz vor der Bergstation des Hanser X-PRESS (2.246 m) gelangen Sie links auf den Wanderweg, der über den Bergrücken führt. Nach Überquerung der Skipiste kommen Sie wieder auf einen Wanderweg, der am Bergrücken des Übergangsjochs entlang bis zum Gipfel des Kreuzjoches (2.558 m) führt. Ab dem Übergangsjoch (2.500 m) begeben Sie sich auf sehr felsiges Gelände. Trittsicherheit und Schwindelfreiheit sind bei der leichten Gratwanderung der letzten 20 Minuten bis zum Kreuzjoch (2.558 m) Voraussetzung. Angekommen auf dem höchsten Gipfel der Kitzbühler Alpen werden Sie mit einem grandiosen Ausblick auf die Zillertaler und Pinzgauer Bergwelt belohnt. Zurück wandern Sie den gleichen Weg bis zur

Bergstation der Rosenalmbahn. Es ist auch möglich auf der schwarzen Route und dem Wanderweg Nr. 1 bis zur Bergstation der Isskogelbahn in Gerlos abzustiegen.

## Hütten/Almen

- [Simon's Berg- und Skistadl \(1.744 m\)](#) geschlossen
- [s'Legal \(1.905 m\)](#) geschlossen
- [Schmankerlhütte Kreuzwiesenalm \(1.880 m\)](#) geschlossen
- [Arena Center \(1.900 m\)](#) geschlossen
- [Latschenalm \(1.950 m\)](#) geschlossen
- [Prölleralm \(1.475 m\)](#) geschlossen
- [Krummbachrast \(1.480\) - Winter geschlossen](#) geschlossen
- [Rössl Alm \(1.600 m\)](#) geschlossen

## Downloads

[GPX DATEI](#)

[INTERAKTIVE KARTE](#)

