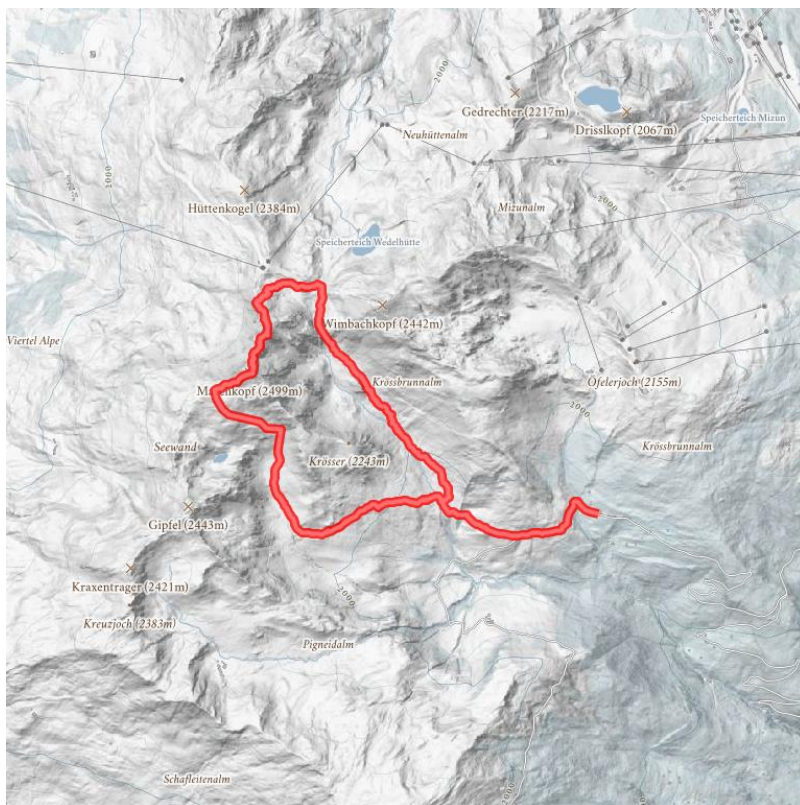


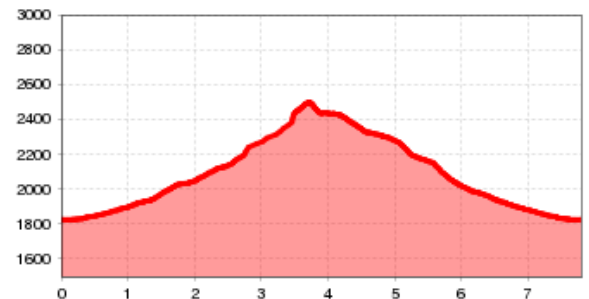
# Bergtour: Marchkopf (2.499 m)

5 stündige Bergtour zum Marchkopf. Ausgangspunkt: Zillertaler Höhenstraße, Mautstraße, Bereich Zellberg

<b>Gehzeit Gesamt</b>	5 h	<b>Länge</b>	7 km	<b>Schwierigkeit</b>	Mittel
<b>Höhenmeter Bergauf</b>	680 hm	<b>Höhenmeter Bergab</b>	680 hm	<b>Höchster Punkt</b>	2499 m
<b>Ausgangspunkt:</b>	Alpengasthof Zellbergstüberl oder Hirschbichlalm				
<b>Endpunkt:</b>	Marchkopf (2.499 m)				



Höhenprofil



## Beschreibung

Ein kurzes Stück links, westlich der Hirschbichlalm, entlang der Straße, zweigt der markierte Weg kurz nach den Almhütten von der Straße bergwärts ab. Man folgt ihm über die weiten Almböden der Krössbrunnalm. Dem Weg weiter ansteigend in Richtung Übergangsjoch mit wunderschönem Blick auf einen Bergsee. Am Übergangsjoch angekommen wird man mit einem herrlichen Ausblick auf die Almhütten von Hochfügen belohnt. Dort rechts über den Grat weiter auf den felsdurchsetzten Marchkopf (2.499 m). Vom Gipfel kurzer, steiler Abstieg zur Wedelhütte (2.350 m). Von dort folgt dem markierten Wanderweg durch den Talkessel zurück zur Hirschbichlalm. Gute Busverbindung ab Zell!

## Hütten/Almen

- [Alpengasthaus Hirschbichlalm \(1.840 m\)](#) geöffnet
- [Almgasthaus Zellberg Stüberl \(1.835 m\)](#) geöffnet
- [Wedelhütte \(2.350 m\)](#) geschlossen

## Downloads

[GPX DATEI](#)

[INTERAKTIVE KARTE](#)

