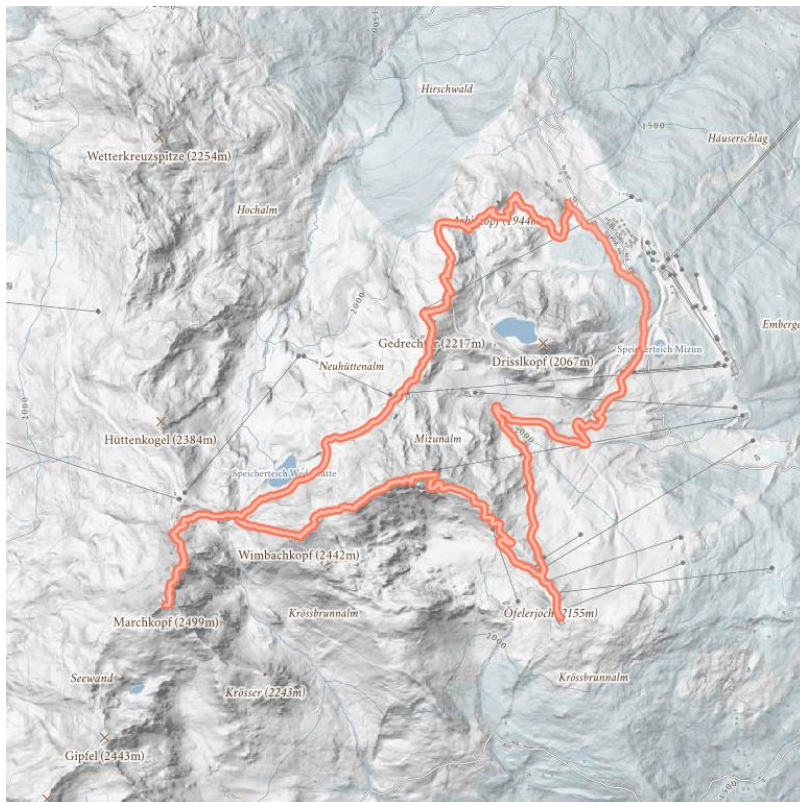
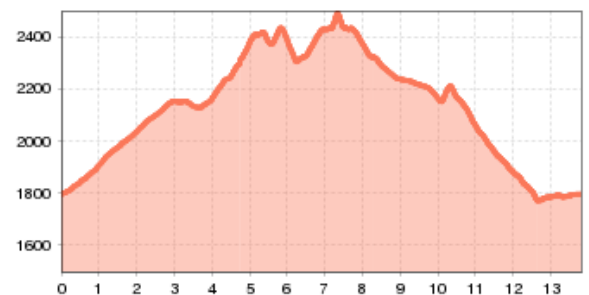


# 3-Gipfel-Tour: Wimbachkopf (2442m) - Marchkopf (2499m) - Gedrechter (2217m) (Weg Nr. 35)

<b>Gehzeit Gesamt</b>	6 h	<b>Länge</b>	14 km	<b>Schwierigkeit</b>	Mittel
<b>Höhenmeter Bergauf</b>	990 hm	<b>Höhenmeter Bergab</b>	990 hm	<b>Höchster Punkt</b>	2499 m
<b>Ausgangspunkt:</b>	Kaltenbacher Skihütte, Neuhütten 8, 6272 Kaltenbach				
<b>Endpunkt:</b>	Kaltenbacher Skihütte, Neuhütten 8, 6272 Kaltenbach				



Höhenprofil



## Beschreibung

Der Zillertaler Höhenstrasse aufwärts bis zur Abzweigung Mizunalm folgen - erst rechts über einen Forstweg, nach der Alm an der ersten Wegkreuzung wiederum rechts halten, anschließend links Richtung Kristallhütte wandern (10 Min entfernt). An der Wegkreuzung nach rechts Richtung Wimbachkopf über Alpinsteig halten (kurze steile und ausgesetzte Passagen). Der Forststraße bis zum Albergo folgen. Dort beginnt der Alpinsteig und diesem bis zum Gipfel des Wimbachkopf folgen, dessen Gipfelkreuz nach einem kurzen, steilen Aufstieg mit wunderbarem Hochzillertaler Panorama belohnt. Die schneebedeckten Gipfel der Zillertaler 3000er im Blick, der Marchkopf greifbar nahe. Auch hier finden sich jede Menge Stoamandln - jeder darf sich natürlich auch mit einem Eigenen verewigen. Auf der Vorderseite dann zur Wedelhütte absteigen und dem Wanderweg bis zum Marchkopf folgen. Der Rückweg vom Gipfel führt auf dem gleichen Weg retour zur Wedelhütte. Von dort über die Forststraße durch das Grubachtal bis zum Gedrechten wandern. Danach geht es über den Wanderweg durch Almgebiet und das Murmelland zurück zur Kaltenbacher Skihütte und weiter zum Speichersee Mizun.

Einkehrmöglichkeiten: Kaltenbacher Skihütte, Kristallhütte, Wedelhütte, Zirmstadl, Platzlalm

## Downloads

[GPX DATEI](#)

[INTERAKTIVE KARTE](#)

