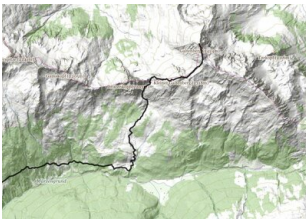


Obweinsalm (1548m) - Großer Galtenberg (2424m) ab Gasthof Almluft (Weg Nr. 38)

Gehzeit	08:00 h
Routenlänge	15.2 km
Schwierigkeit	Schwer
Höhenmeter Bergauf	1430 hm
Höhenmeter Bergab	1430 hm
Höchster Punkt	2425 m
Route Start	Gasthof Almluft, Gattererberg 32, 6276
Route Ende	Gattererberg Großen Galtenberg



Beschreibung

Ab dem Gasthof Almluft wandert man ein kurzes Stück auf dem Forstweg. Nach der Überquerung des Steinbaches führt der Wanderweg über Wiesen zur Hochstadlalm. Nach der Hochstadlalm zweigt der Weg an der Bachquerung nach links bergauf ab - durch den Wald und über Almwiesen gelangt man bis zum Forsthaus Gmünd - vor dem Forsthaus zweigt der Weg Richtung Obweinsalm ab. Über herrliche Almwiesen erreicht man in einer ½ Std. die Obweinsalm. Über die Wiesen der Obweinsalm führt der Wanderweg bis unterhalb des Tristenjoches - dort zweigt der Weg nach rechts ab und führt über einen Grat zum Kleinen Galtenberg. Ab hier wandert man über einen langgezogenen Sattel zum Anstieg auf den Großen Galtenberg mit seiner herrlichen Aussicht. Der Retourweg erfolgt auf der gleichen Strecke.

Einkehrmöglichkeiten: Gasthof Almluft