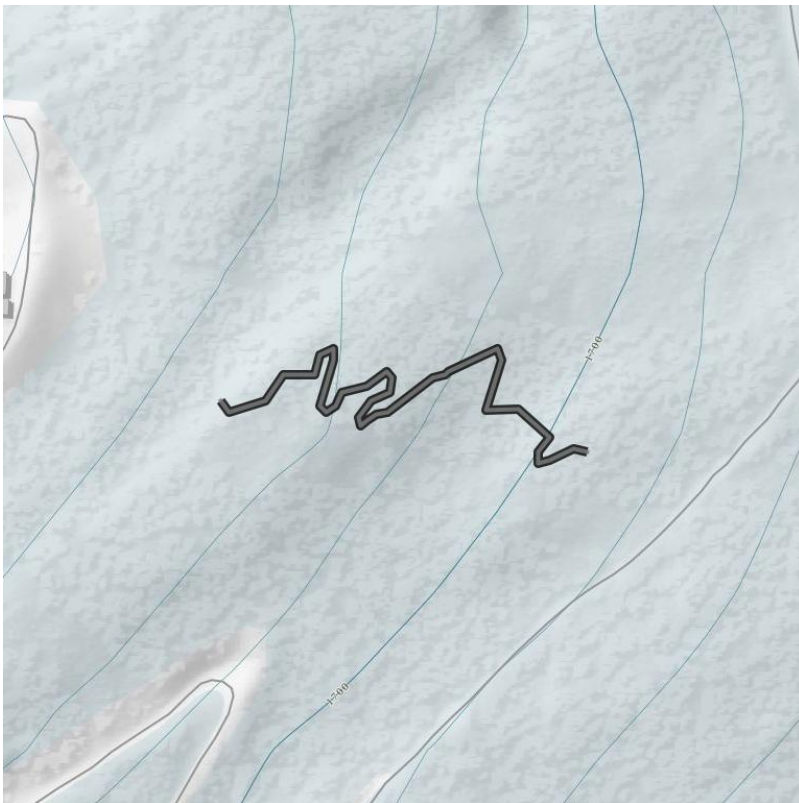
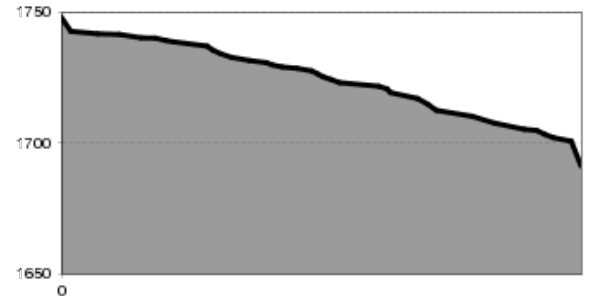


494 - Singletrail Isskogel (Iss-Vertical)

Länge	0.3 km	Schwierigkeit	Schwer	Rundtour	Nein
Höhenmeter Bergauf	4 hm	Höhenmeter Bergab	61 hm	Höchster Punkt	1747 m
Ausgangspunkt:	Arena Center				
Endpunkt:	Wiesenweg				



Höhenprofil



Beschreibung

Iss-Vertical

Die schwierigste Strecke erwartet euch, wenn Ihr im Lärchenwald an der Brücke am mittleren Teil des Iss-Flow Trails links fahrt. Am Iss-Vertical finden sich immer wieder technische Passagen - hier kommt Freude auf!

Naturbelassener Trail mit Brücken über Sumpfgelände und teils sehr steilen und kurzen Streckenvarianten.

Die Black Line zieht vorerst in engen Kurven durch den Hang. Immer wieder wird es eng zwischen den Bäumen. Nach etwa der Hälfte der Strecke befindet ihr euch in sehr steilem Gelände. Enge Kurven, Wurzeln und Steilabfahrten verlangen vollste Konzentration. Die Strecke bietet hier Raum für Interpretation mit kleinen Sprüngen und Drops. Bevor man wieder allerdings das erneute Iss-Flow Gefühl erlebt, nehmen wir noch einen kleinen Sprung mit, der aber auch umfahren werden kann.

Tarife Isskogelbahn Singletrail:

Tageskarte

Erwachsene m. Gästekarte EUR 29,30

Erwachsene o. Gästekarte EUR 32,50

*Kinder m. Gästekarte EUR 14,70

*Kinder o. Gästekarte EUR 16,30

Einzelkarte

Erwachsene m. Gästekarte EUR 11,00

Erwachsene o. Gästekarte EUR 12,10

*Kinder m. Gästekarte EUR 5,50

*Kinder o. Gästekarte EUR 6,10

*Kindertarif: Jahrgänge: 2006-2014

Kinder, die nach dem 01.01.2015 geboren sind, werden kostenlos befördert!

Familienkarte: Beim Kauf von 1 bzw. 2 Erwachsenen u. 1 Kinderkarte werden alle weiteren Kinder einer Familie kostenlos befördert

Downloads

[GPX DATEI](#)

[INTERAKTIVE KARTE](#)

