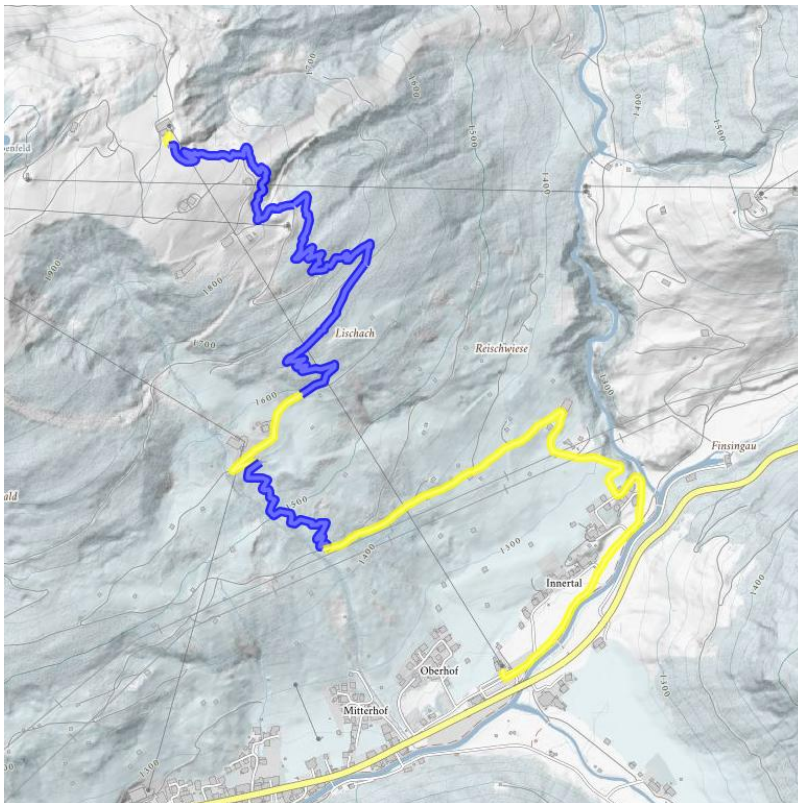
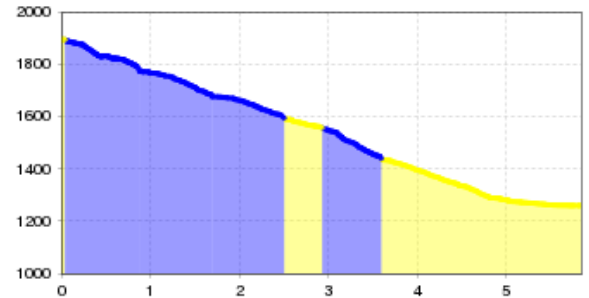


# 491/492 - Singletrail Isskogel (Iss-Flow 1-3, Iss-Shore)

<b>Länge</b>	0.4 km	<b>Rundtour</b>	Nein		
<b>Höhenmeter Bergauf</b>	1 hm	<b>Höhenmeter Bergab</b>	431 hm	<b>Höchster Punkt</b>	1893 m
<b>Ausgangspunkt:</b>	Arena Center				
<b>Endpunkt:</b>	Wiesenweg				



Höhenprofil



## Beschreibung

### Iss-Flow 1-3

Ab der Isskogel Bergstation führt der Trail entlang der Skiabfahrt und schlängelt sich dann in den Geländebruch des Barmbaches. In einigen weiten Kurven und mit zahlreichen Wellen verliert der Trail etwas an Höhe, führt nahe an den Fahrweg heran und quert dann die Krumbachabfahrt. Vom Pisten- und Wiesenbereich geht es nun ab in den Wald. Wellen und Anliegerkurven garantieren Flow pur. Bereits nach der ersten Kurve bietet sich die Möglichkeit eine schwierigere Variante zu wählen. Der Iss-Flow führt durch einen Traumwald mit Lichtungen, verschiedenen Bäumen und vorbei an Felsen wie man sie schöner nicht hätte platzieren können. Nach der Forstweg Querung schmiegte sich der Trail an der Höhenlinie entlang hinaus bis in die Trasse der Isskogelbahn. Auch hier bietet sich wieder die Möglichkeit auf einen mittelschwierigen Trail zu wechseln. Der Iss-Flow bietet weitere Anliegerkurven mit Wellen und Sprüngen bevor der Trail auf einem Fahrweg endet, welcher direkt zur Rössl Alm führt. Wer die Schwierigkeit steigern möchte, lässt die Bremsen aus und nutzt die zahlreichen Wellen für Sprünge oder andere Tricks.

### Iss-Shore

Vorbei an der Rössl Alm führt die Zufahrt dann links auf einen Karrenweg. Nach den ersten Anlieger - Kurven folgen auch schon die Holzbrücken und North-Score-Elemente. Der Trail zweigt nach ein paar Metern rechts ab und führt in weiten Anliegerkurven, welche für Anfänger und Fortgeschrittene geeignet sind in sanften Wellen Richtung Tal. Immer wieder kann man Hindernisse für mehr Action nutzen, oder Sie einfach umfahren. Zwischen Laubbäumen und Sumpflandschaft führt uns der Trail in einen Fichtenwald, die letzten Trail-Meter zeichnen sich besonders durch Ihr naturbelassenes Terrain aus. Auf einer langen Northshore Brücke inklusive Kurve wartet ein abwechslungsreiches Schlussstück. Auf den letzten Metern bekommt ihr nochmals Erde zwischen die Stollen. Am Wiesenweg angekommen enden die Trails.

### Tarife Isskogelbahn Singletrail:

#### Tageskarte

Erwachsene m. Gästekarte EUR 29,30

Erwachsene o. Gästekarte EUR 32,50

\*Kinder m. Gästekarte EUR 14,70

\*Kinder o. Gästekarte EUR 16,30

#### Einzelkarte

Erwachsene m. Gästekarte EUR 11,00

Erwachsene o. Gästekarte EUR 12,10

\*Kinder m. Gästekarte EUR 5,50

\*Kinder o. Gästekarte EUR 6,10

\*Kindertarif: Jahrgänge: 2006-2014

Kinder, die nach dem 01.01.2015 geboren sind, werden kostenlos befördert!

**Familienkarte:** Beim Kauf von 1 bzw. 2 Erwachsenen u. 1 Kinderkarte werden alle weiteren Kinder einer Familie kostenlos befördert

## Downloads

[GPX DATEI](#)

[INTERAKTIVE KARTE](#)

