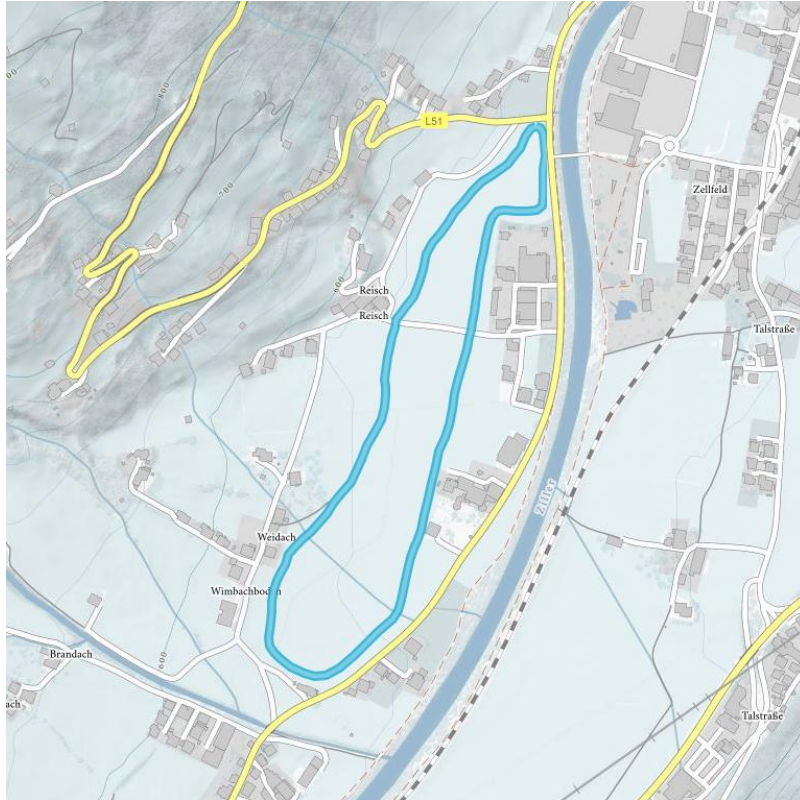


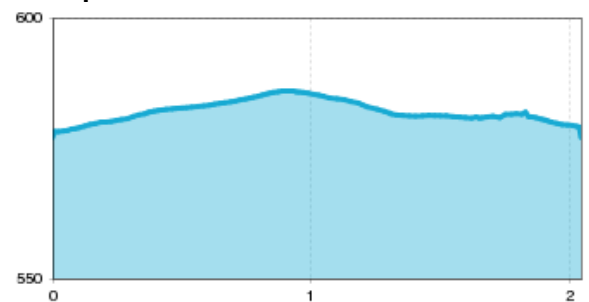
Zellbergeben Loipe L5

Geschlossen

Länge	2 km	Schwierigkeit	Leicht	Beschneit	Nein
Höhenmeter Bergauf	15 hm	Höchster Punkt	585 m	Barrierefrei	Nein



Höhenprofil



Beschreibung

Einfache Langlaufloipe – ideal auch für Einsteiger. Sie können beim Freizeitpark Zell parken. Von dort gehen Sie am Eislaufplatz vorbei und überqueren die Brücke nach Zellbergeben. Die Loipe beginnt direkt auf der gegenüberliegenden Straßenseite. Der 2,2 km lange Rundkurs bietet ideale Bedingungen für klassisches Langlaufen und ist aufgrund des geringen Höhenunterschieds auch ideal für Einsteiger geeignet.

Downloads

[GPX DATEI](#)

[INTERAKTIVE KARTE](#)



