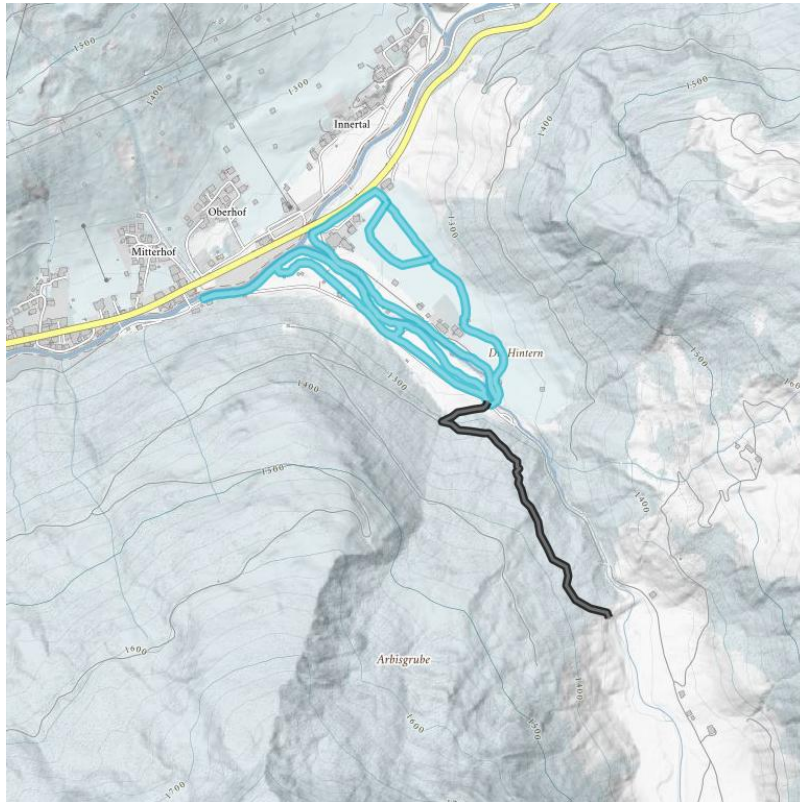


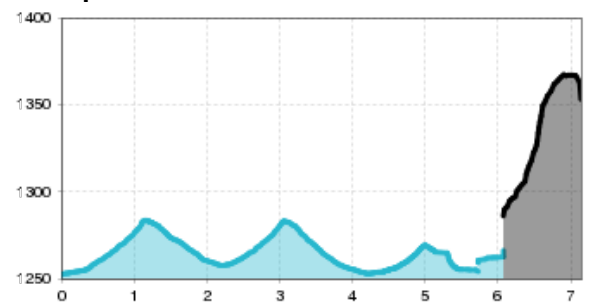
Schönachtal Loipe - L2

Loipe geschlossen!

Länge	7 km	Schwierigkeit	Leicht	Beschneit	Nein
Höhenmeter Bergauf	162 hm	Höchster Punkt	1285 m	Barrierefrei	Nein



Höhenprofil



Beschreibung

Traumhafte Langlaufloipe ins tief verschneite Gerloser Seitental. Die Loipe startet nach dem Überqueren des Gerlosbaches gegenüber des Gasthofs Oberwirt. Die ersten 2 km steigt die Loipe leicht an, bis sie auf der neuen Loipenanbindung – einer eigenen Spur für Langläufer – ins Schönachtal führt. Der Wendepunkt ist dann eine Holzbrücke, über die die Loipe wieder zurück zum Ausgangspunkt führt. Das Beste: Im Schönachtal kann man die Winterlandschaft sogar bei Nacht erleben, denn 1,5 km der Loipe sind von 17.00 bis 22.00 Uhr beleuchtet.

Downloads

[GPX DATEI](#)

[INTERAKTIVE KARTE](#)

