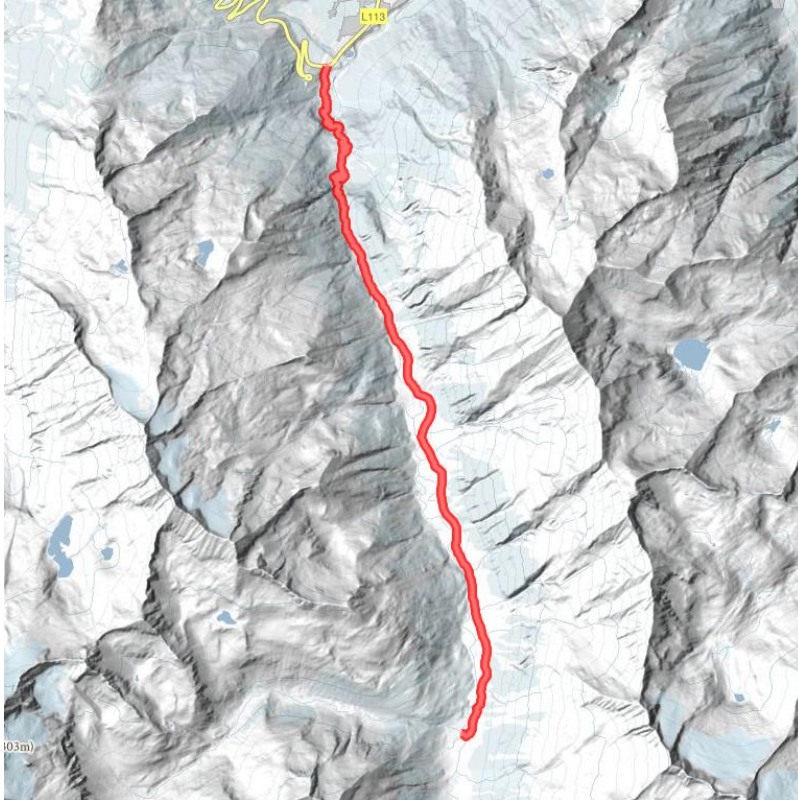


# Weibsbilder Tour - Tag 4

Wir haben's geschafft!

Länge	12 km	Schwierigkeit	Mittel
Höhenmeter Bergauf	20 hm	Höchster Punkt	1630 m



Höhenprofil



## Beschreibung

Gut gestärkt vom herzhaften Frühstück geht es weiter in Richtung der Krimmler Wasserfälle, einem der beliebtesten Ausflugsziele Europas. Das Krimmler Achenal ist ein Naturjuwel und gehört zum Nationalpark Hohe Tauern. **AUGEN AUF:** Auf der Wanderung könnten uns vielleicht Murmeltiere oder Adler begegnen. Nach zwei Stunden Wanderung entlang der sanften Almböden und der Krimmler Ache erreichen wir die imposanten Krimmler Wasserfälle und nach einer weiteren Stunde das Ziel der letzten Etappe der Weibsbildertour, den Ort Krimml. Mit 380 Metern Fallhöhe über drei Stufen sind die Krimmler Wasserfälle die höchsten Europas und ein Naturwunder ersten Ranges. Dieses Highlight und Naturheilmittel bildet den perfekten Abschluss der anspruchsvollen Weibsbilder Tour, welche uns garantiert unvergessliche Eindrücke bescheren wird.

## Hütten/Almen

[Krimmler Tauernhaus \(1.631 m\)](#) geschlossen

## Downloads

[GPX DATEI](#)

[INTERAKTIVE KARTE](#)

