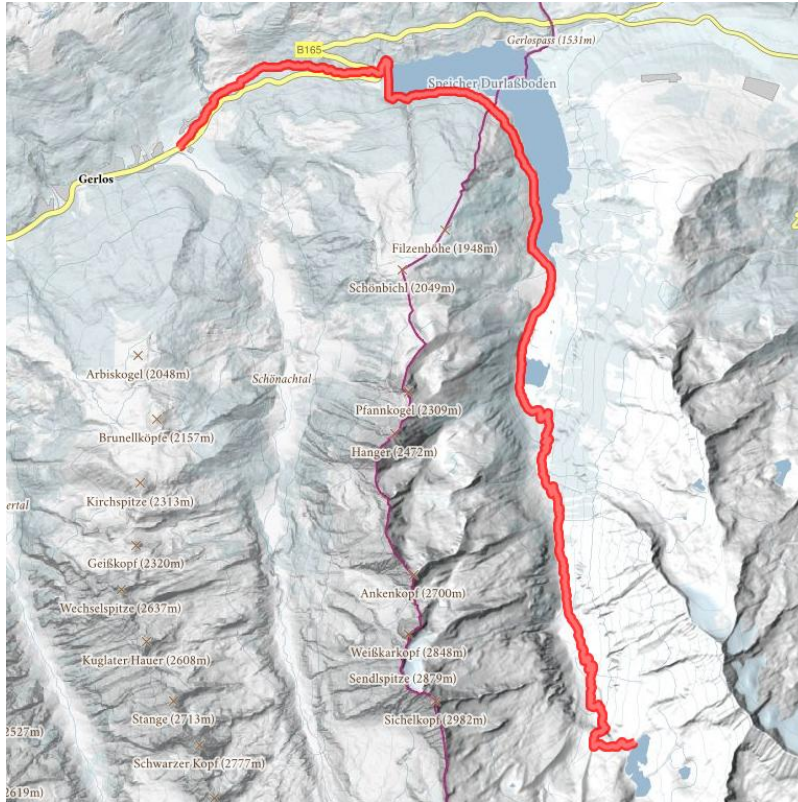


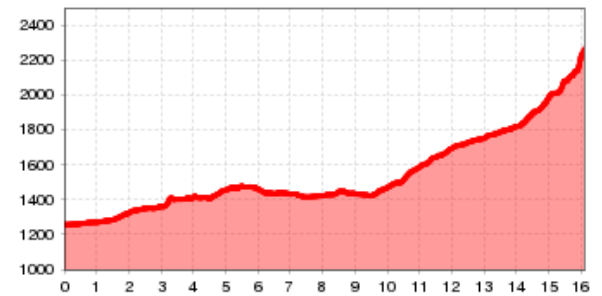
Weibsbilder Tour - Tag 2

Oben auf der Höh!

Länge	16.1 km	Schwierigkeit	Mittel
Höhenmeter Bergauf	1085 hm	Höchster Punkt	2330 m



Höhenprofil



Beschreibung

Gut gestärkt mit einem Zillertaler Frühstück starten wir in Gerlos. Vom Parkplatz der Isskogelbahn geht es entlang des traumhaften Bachlaufs in Richtung Osten. Zunächst wandern wir durch den herrlich kühlen Wald und erreichen die Staumauer des Durlaßbodenspeichers. Nach dem Überqueren der Dammkrone folgt ein wunderschöner Waldweg entlang des Sees. Naturgenuss vom Feinsten bietet dieser Wanderweg und führt uns vorbei an der urigen Bärschlagalm. Über ein kurzes Stück Asphalt mit dem Ausblick auf saftige grüne Wiesen, auf denen Kühe grasen, erreichen wir den Alpengasthof Finkau.

Bei der Trisslalm angekommen haben wir uns eine gute Jause verdient und genießen die imposante Bergwelt. So frisch gestärkt mit den Produkten aus eigener Erzeugung geht es nun nochmals richtig zur Sache in den letzten 2,5 Stunden. Es ist ein herrlicher Aufstieg, zunächst geht es entlang eines breiten Weges zur Materialseilbahn-Station der Zittauer Hütte. Dann steigt der Weg an und wird etwas steiniger, der Puls wird nochmals richtig in die Höhe getrieben, bevor wir das Endziel für den heutigen Tag, die Zittauer Hütte, erreichen. Der Weg über Steinplatten führt an einem Wasserfall vorbei, gefolgt von einem spektakulären Ausblick auf die Reichenspitzen mit ihren Gletschern. Die idyllische Lage der Hütte am unteren Wildgerlossee zu Füßen der Reichenspitzen ist einzigartig. Genauso wie der unvergessliche Blick von der gemütlichen Sonnenterrasse auf die zerklüftete Gletscherwelt des Gerloskees. In der Zittauer Hütte haben wir uns eine Erfrischung redlich verdient!

Hütten/Almen

[Seestüberl \(1.410 m\)](#) geschlossen

[Alpengasthof Finkau \(1.420 m\)](#) geschlossen

[Bärschlagalm \(1.460 m\)](#) geschlossen

[Trisslalm \(1.583 m\)](#) geschlossen

[Zittauer Hütte \(2.330 m\)](#) geschlossen

Downloads

[GPX DATEI](#)

[INTERAKTIVE KARTE](#)

