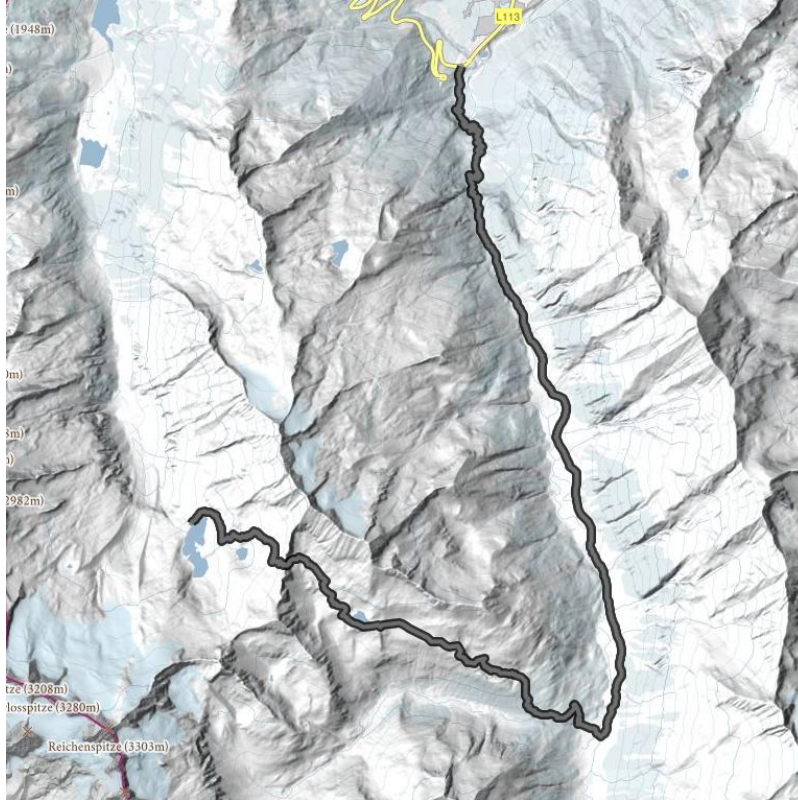


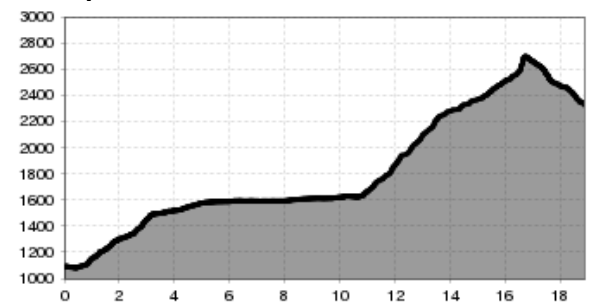
Mansbilder Tour - Tag 1

Atemberaubender Panoramablick!

Länge	18.5 km	Schwierigkeit	Schwer
Höhenmeter Bergauf	1648 hm	Höchster Punkt	2725 m



Höhenprofil



Beschreibung

Wir beginnen unsere Tour am südlichen Ortsrand von Krimml. Zunächst führt uns der Wanderweg dem Aussichtsweg der Krimmler Wasserfälle entlang bis zum obersten Wasserfall. Hier beginnt das Krimmler Achental, eines der schönsten Hochtäler im Nationalpark Hohe Tauern. In der Mitte dieses Tales liegt das Krimmler Tauernhaus. Nach wohlverdienter Rast führt uns die Wanderung (Weg Nr. 511) hinauf ins Rainbachtal. Kurz nach dem Schlagegg geht es rechts den Steig hinab und dann in Kehren hinauf zum Rainbachsee (2.404 m) und links am See entlang über den gesicherten Steig zur Rainbachscharte (2.724 m). Von hier führt uns ein Steig hinunter, vorbei am oberen Wildgerlossee, weiter in Serpentin zum unteren Wildgerlossee und an dessen Ufer entlang zur Zittauer Hütte. Die idyllische Lage der Hütte am See, zu Füßen der Reichenspitzgruppe ist einzigartig. Hier auf 2.329 m werden wir auch zum ersten Mal übernachten.

Hütten/Almen

[Krimmler Tauernhaus \(1.631 m\)](#) geschlossen

[Zittauer Hütte \(2.330 m\)](#) geschlossen

Downloads

[GPX DATEI](#)

[INTERAKTIVE KARTE](#)

