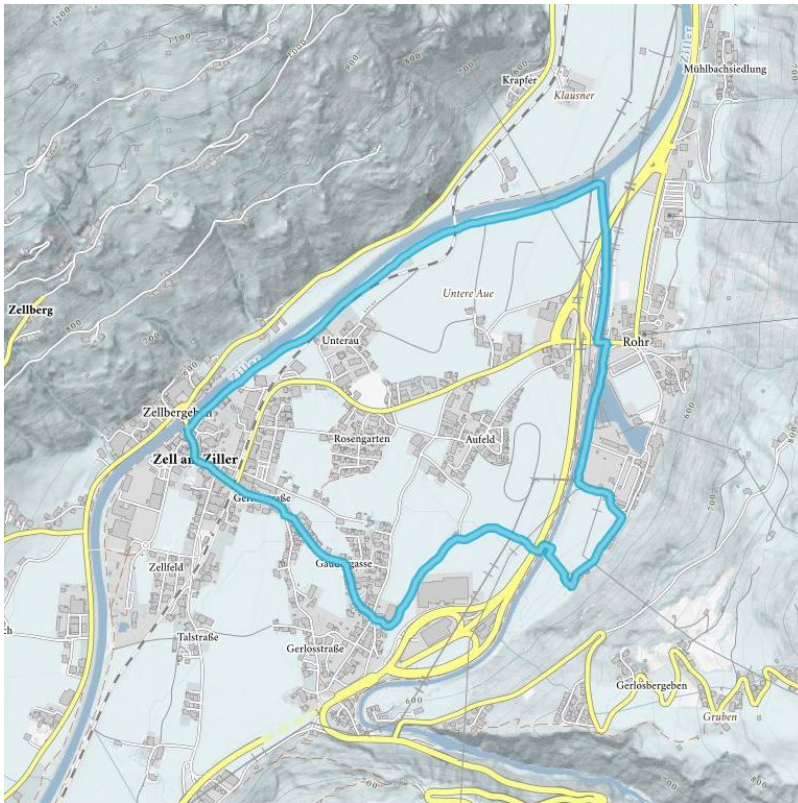


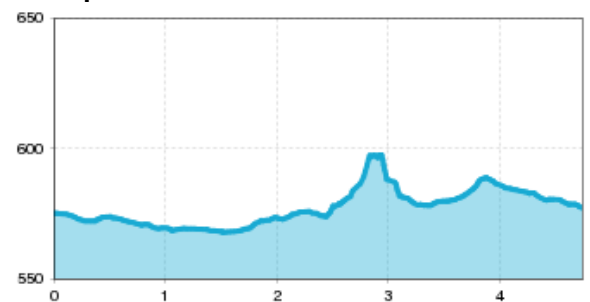
Kleine Runde um Zell

1-stündige Rundwanderung entlang der Grenzflüsse unseres Ortes. Auch für Familien mit Kinderwagen geeignet. Leichte Wanderschuhe empfohlen.

Gehzeit Gesamt	1 h	Länge	4 km		
Höhenmeter Bergauf	50 hm	Höhenmeter Bergab	50 hm	Höchster Punkt	590 m
Routentyp:	Rundtour Familienwanderung				



Höhenprofil



Beschreibung

Durch das Ortszentrum bis zur Zillerbrücke. Entlang der rechten Uferseite flussabwärts bis zur Unterführung bei der Eisenbahnbrücke, weiter bis zur Einmündung des Gerlosbaches. Nach einigen Minuten überquert man die Straße sowie Brücke und folgt weiter dem Uferweg bis zum Gasthof Waldrast. Anschließend durch die Unterführung der Zillertal Bundesstraße durch die Felder zur Gauderkapelle. Von dort durch die Gaudergasse/Gerlosstraße zurück zum Ausgangspunkt.

Downloads

[GPX DATEI](#)

[INTERAKTIVE KARTE](#)

